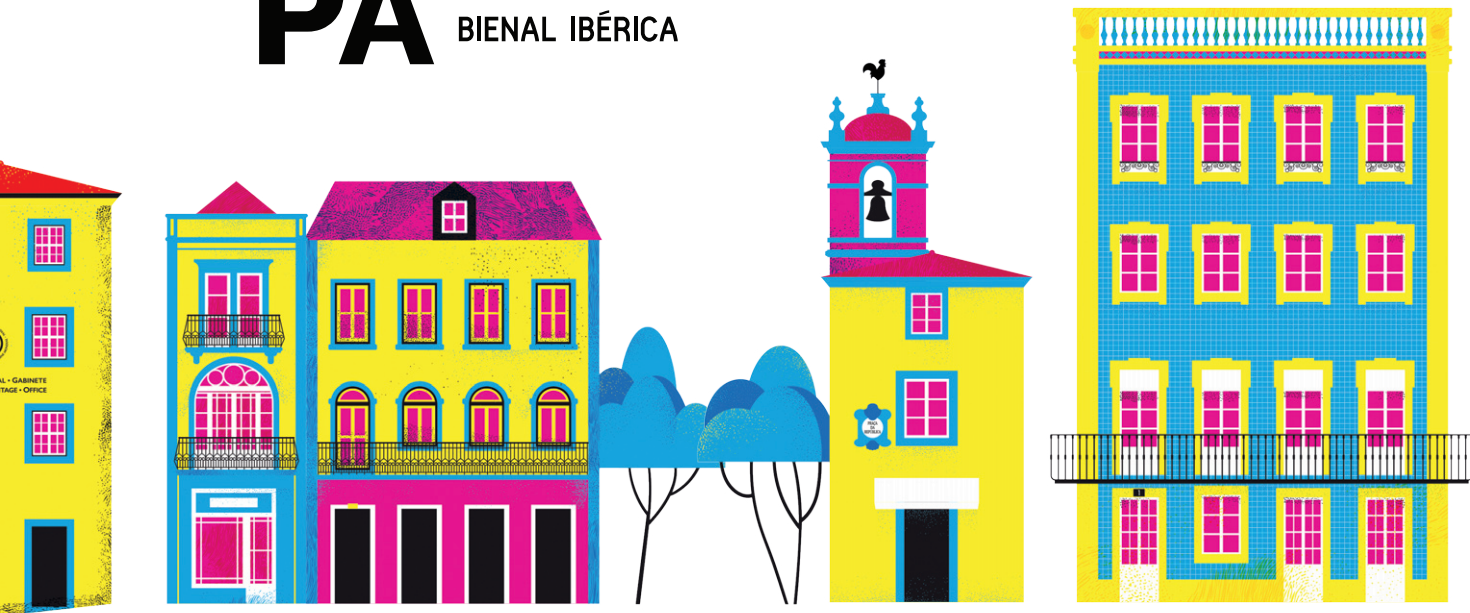


# ARPA

PATRIMÓNIO  
cultural  
BIENAL IBÉRICA



CATÁLOGO  
DE EXPOSITORES.

04. 05.  
DEZEMBRO  
2025.

SINTRA  
CENTRO CULTURAL OLGA CADAVAL  
MU.SA - MUSEU DAS ARTES DE SINTRA

(CENTROS  
HISTÓRICOS)



**04. 05.  
DEZEMBRO  
2025.**

**SINTRA**  
CENTRO CULTURAL OLGA CADAVAL  
MU.SA - MUSEU DAS ARTES DE SINTRA

**(CENTROS  
HISTÓRICOS)**

**CATÁLOGO  
DE EXPOSITORES.**

English version:



CELEBRAÇÕES DOS  
30 ANOS DA PAISAGEM  
CULTURAL DE SINTRA  
COMO PATRIMÓNIO  
DA HUMANIDADE

ÍNDICE.

APRESENTAÇÃO	5	CIRAM	28	Fundação Manuel Cargaleiro	39	Museu de Portimão	51	Projeto "Mulheres na Resistência	Spira	70
		Comunicar Arqueologia	29	Fundação Millennium bcp	40	Museu de Sesimbra	52	à Ditadura em Setúbal"	Turismo do Centro de Portugal	71
EXPOSITORES		Conservation Practice	30	Fundo Rainha D. Leonor/		Museu Municipal de Loulé	53	Punta Begoña, Getxo-Basque Country.	Vila Nova de Foz Côa: Um concelho,	
3Decide – Making Business Visually	18	Departamento de Conservação e Restaura		Santa Casa da Misericórdia de Lisboa	41	Museu Nacional Ferroviário	54	Patrimonio que conecta   Heritage that	dois Patrimónios Mundiais	72
Alfa Lupo	19	NOVA FCT	31	Herifairs – Rede Europeia de Feiras		Napperon	55	connects with society	Vínculos com (a) História: à descoberta das	
Anyforms Design	20	EDIA – Empresa de Desenvolvimento		de Património Cultural	42	NCREP – Heritage Consultancy, Lda.	56	Realizasm	casas históricas da Ribeira Lima	73
AR-PA TC   Junta de Castilla y León	21	e Infra-estruturas do Alqueva, S.A.	32	HeritArq	43	O Museu visita a Escola		Rede de Museus Municipais de Setúbal	World Monuments Fund	74
Atelier SAMTHIAGO	22	EDIGMA	33	iGuzzini	44	– Câmara Municipal de Loures	57	– Município de Setúbal		
Blue Line	23	Escola das Artes – UCP	34	Instituto de Estudos Medievais	45	Palazzo Spinelli	58	Revelamos		
byAR	24	Escola Profissional de Recuperação		Laboratório HERCULES	46	Parques de Sintra	59	Rota do Fresco		
Câmara Municipal de Sintra	25	do Património de Sintra	35	MUDE – Museu do Design	47	Património histórico militar: sete museus		Rota do Românico – Turismo do Porto e		
CEARTE – Centro de Formação Profissional		España Creativa	36	Município de Barcelos	48	e mais de trinta coleções visitáveis em		Norte de Portugal		
para o Artesanato e Património	26	FAR – Fortalezas Abaluartadas da Raia	37	Município de Tavira	49	todo o país	60	Rotas Açores – Itinerários Culturais e		
Chroma – Restauració del Patrimoni	27	Fundação CulturSintra	38	Município de Vila Franca de Xira	50	Politécnico de Tomar	61	Paisagísticos		

# APRESENTAÇÃO.



## Catarina Valença Gonçalves

DIRECTORA-GERAL DA SPIRA - REVITALIZAÇÃO PATRIMONIAL

Cá estamos no arrancar da segunda década da **AR-PA – Bienal Ibérica do Património Cultural**. E não o poderíamos fazer com melhor enquadramento: não somente num “glorioso Éden”, segundo Byron, mas por ocasião das Comemorações dos 30 Anos da Paisagem Cultural de Sintra como Património da Humanidade.

Esta circunstância festiva não nos impede, contudo, de lançar as perguntas necessárias e é por esse motivo que o tema da Bienal de 2025 é a complexa temática dos Centros Históricos. De facto, a Bienal, desde o primeiro momento, assume-se como um espaço de reunião dos profissionais e das organizações actuates no sector do Património Cultural de Portugal e Espanha, mas, também, perante esta concentração de conhecimento e experiência na matéria, uma oportuni-

dade de reflexão, problematização e procura de definição de novas soluções para problemas persistentes. Privilegiar o debate aberto, feito de opiniões diversas, por vezes antagónicas, num espaço de qualidade e na procura de interesse público não são propósitos des-piciendos, sobretudo nos tempos que correm.

Ora, nesta edição, para além da representação de Portugal e Espanha, juntam-se profissionais do Reino Unido, Itália, França, Polónia e Geórgia, num total de mais de 80 entidades, conferido, assim, à ainda jovem Bienal, para além de um cunho ibérico, um reforçado alcance europeu, e Portugal surgindo como anfitrião deste palco de partilha de conhecimento, de contactos e tubo ensaio de novos possíveis projectos comuns.

É pois com grande satisfação que a Spira celebra a 8.ª edição da Bienal Ibérica de Património Cultural em estreita colaboração com várias entidades: tanto os parceiros nacionais presentes desde a 1ª edição ocorrida em 2013, com especial destaque para a Fundação Millennium bcp; como o prestigiante Alto Patrocínio do Presidente da República; a colaboração com a Junta de Castela & Leão na quali-

dade de parceiro espanhol; e, especialmente este ano, o Município de Sintra e a Fundação Cultursintra como anfitriões e promotores da presente edição do certame.

Esta também é uma edição com um novo formato, a Bienal surgindo agora concentrada em 2 dias profissionais e com uma nova data de realização – as primeiras quinta e sexta do mês de Dezembro: pretendemos com esta alteração de duração e data, favorecer a participação de todos quer pela adequação à efectiva disponibilidade dos profissionais para dias de evento, quer por ocorrer num período de fecho de ano e de preparação do próximo, já em ambiente quasi de época festiva.

Continuamos, contudo, itinerantes – marca indelével da AR-PA portuguesa –, acreditando fortemente que também é missão da Bienal, sobretudo num país com a dimensão e a diversidade de Portugal, apontar o foco para territórios, sítios e conjuntos patrimoniais espalhados pelo continente e ilhas.

Também com esse propósito, a Bienal conta, a partir desta edição, com um Conselho Consultivo, representativo de saberes especializados no

campo de actuação do Património Cultural, mas também de origens geográficas diversas procurando, também por esta via, cobrir as oportunidades de intercâmbio tanto em Portugal, como em Espanha.

Uma diversidade de pensamento europeu plasmada no número de expositores presentes, mas, também, nos palcos de debate criados. É o caso do Debate Internacional sobre Campo Património – Voluntariado em Património Cultural que reúne, pela primeira vez em Portugal, representantes de França, Espanha, Geórgia, Polónia e Portugal, claro. Estamos em crer que os Campos de Voluntariado são uma forma interessantíssima de intervir e recuperar património, nomeadamente, o não classificado (cerca de 34 000 monumentos no caso português), de gerar um turismo cultural alternativo de grande valor acrescentado para os territórios e suas comunidades, e marcado pela sustentabilidade em todas as suas vertentes.

Teremos ainda, directamente integrado no tema desta edição, o Jantar-Debate com Carlo Francini, Director do Centro Histórico de Florença, cidade com cerca de 350 mil habitantes, mas 15 milhões de visitantes ao ano, e a ocorrer na belíssima Sala dos Cisnes do Palácio

Nacional de Sintra, cedida por um dos nossos parceiros – a Parques de Sintra. Pretendemos trazer para Portugal a discussão da sustentabilidade em Centros Históricos, tanto de cidades, como de meios rurais, face à nova realidade turística do nosso país.

Introduzimos ainda um novo formato de discussão, os Podcasts património.pt que, durante os dois dias da Bienal, abordarão em 5 “episódios” temas como modelos de financiamento alternativos, modelos de gestão patrimonial, diversos casos de estudo de centros históricos e, por fim, inspiradoras Boas Práticas nesse âmbito. Contamos com cerca de 20 profissionais portugueses, espanhóis e italianos para abordar estas problemáticas, num modelo de moderador e entrevistados, gravado em vídeo e som para edição futura.

A Bienal será, ainda e como sempre, pretexto para a visita de inúmeras turmas de crianças do 1.º e 2.º ciclo da região de Sintra, acreditando a Spira que é também (e talvez sobretudo) responsabilidade dos actuais profissionais do sector conquistar os jovens de hoje para a causa patrimonial, quer seja como utilizadores, quer seja como futuros profissionais – e dos quais tanto precisamos...

Também como sempre, a Bienal conta com uma plêiade de Voluntários de diversas idades e origens que vêm dar o seu tempo e energia em troca de conhecimento e contactos, numa dinâmica que marca a Bienal desde a sua 1.ª edição mas, também, muitas das iniciativas que a Spira tem oportunidade de levar a cabo em Património Cultural: acreditamos, à maneira britânica, que Voluntariado e Património Cultural são, em muitas dimensões, sinónimos.

Por fim, regressamos e concluiremos com mais uma Cerimónia dos Prémios Património Ibérico para a celebração do universo do Património Cultural, dos seus profissionais, dos seus projectos, numa necessária, saudável e festiva competição entre pares.

Entre o Centro Olga Cadaval, o MU.SA, a Biblioteca de Sintra e o Palácio Nacional da Vila, serão 2 dias que desejamos a todos os promotores, convidados, oradores, expositores e visitantes, de muitos contactos, descobertas e aprendizagens, neste final de ano de 2025, envolvidos pelo “glorioso Éden” da Paisagem Cultural de Sintra – Património da Humanidade.

Obrigada a todos os que fizeram esta Bienal possível.



## Marco Almeida

PRESIDENTE DA CÂMARA MUNICIPAL DE SINTRA

## AR-PA – Bienal Ibérica de Património Cultural 2025

Sintra integra um verdadeiro caldeirão de culturas, acolhendo cidadãos das mais diversas origens, europeias e extracontinentais, que enriquecem a identidade cultural e social do território, originando um espaço de encontro e diálogo entre culturas.

Com este novo olhar debruçamo-nos sobre o património cultural, partindo da diversidade, promovendo os valores fundamentais da igualdade e da liberdade, pilares essenciais da sociedade atual, que através da harmonia entre o passado e o presente nos impele a reforçar a importância de construir um futuro inclusivo e solidário.

Acolher a AR-PA Bienal ibérica é apostar no desenvolvimento de uma estratégia multifacetada que reforce a divulgação do património cultural, aumentando a literacia e a educação patrimonial, o papel do património no desenvolvimento económico e sustentável da região, procurando promover sinergias entre os diversos agentes culturais e a criação e criatividade contemporâneas.

Destacamos como fundamental a partilha e o intercâmbio de experiências que uma iniciativa como esta promove e estimula no campo da formação e do conhecimento, contribuindo para o enriquecimento e para a disseminação de boas práticas na gestão do património cultural. Relevamos como um aspeto basilar a capacitação de profissionais, instituições e entidades reunidas em torno do património cultural, bem como do público visitante.

O especial enfoque nas futuras gerações, centrando o foco na educação patrimonial e cultural - tão cara à Bienal ibérica – encontra na estratégia educativa do município de Sintra um terreno franco, no qual prospera há décadas a Escola Profissional de Recuperação do Património de Sintra ou a dinâmica empreendida junto do tecido educativo,

desde a escolaridade obrigatória ao setor universitário em expansão no nosso território, com o ISCTE, a Universidade Católica e o Instituto Superior Técnico.

O município de Sintra e a sua parceira Parques de Sintra-Monte da Lua têm mantido foco máximo na gestão da Paisagem Cultural, na vertente da conservação e restauro, da animação cultural, da divulgação e acessibilidades ao património cultural.

Os valores excecionais desta paisagem cultural histórica, verdadeiramente singular, assentam na fusão harmoniosa entre a natureza e o património construído. Parques, jardins, palácios, casas de campo, mosteiros e castelos integram-se na vegetação exuberante, criando um conjunto único onde a arquitetura dialoga com a envolvente natural, dando origem a pequenos mundos de beleza luxuriante e inesperada. A diversidade de influências e estilos torna a paisagem particularmente rica, revelando, a cada curva do percurso, novas surpresas ao visitante. A singularidade e a abundância botânica da serra, aliadas ao ambiente encantador que a caracteriza, transformam o passeio num momento verdadeiramente distinto. Já no sopé, o centro histórico

de Sintra apresenta uma imagem arquitetonicamente diferente, embora coerente, apesar da diversidade formal dos seus edifícios. Essa harmonia resulta do equilíbrio produzido pelo ritmo das fachadas e dos vãos, pela contenção volumétrica e pelas tonalidades e texturas tradicionais que conferem unidade ao conjunto.

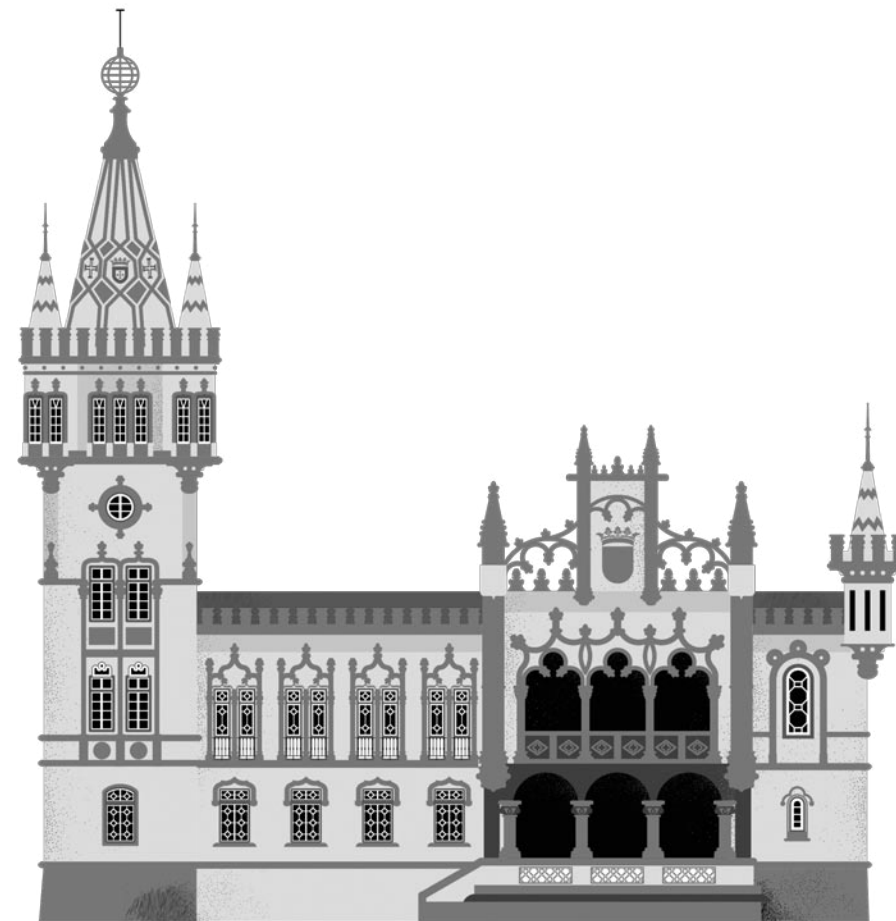
A Paisagem Cultural de Sintra enfrenta, como muitos outros lugares num mundo cada vez mais global, desafios complexos, mas estimulantes, que exigem que todos os agentes públicos e privados congreguem esforços na salvaguarda e reconhecimento da sua sustentabilidade pela preservação da harmonia do seu valor universal excecional.

Partindo do princípio fundamental de que a fruição do património cultural contribui para uma melhoria das condições de vida de uma comunidade, que uma sociedade que se permite usufruir da cultura proporcionará condições ambiental e psicologicamente mais sustentáveis aos seus concidadãos, almeja-se assim a aposta num turismo sustentável que resista à grande pressão de visitantes que se verifica atualmente em Sintra.

Neste contexto, o debate e a reflexão em torno das acessibilidades – tema central da Bienal 2025 – enquanto amplo conceito que envolve e engloba a inclusão, a diversidade, a compreensão e a inteligibilidade, muito para além da transitabilidade, muito contribuirá para cerzir, gerar aproximações, leituras e aprendizagens em torno da gestão dos lugares património da humanidade.

É, pois, com enorme satisfação e júbilo que, no âmbito das celebrações do 30º aniversário da Paisagem Cultural de Sintra Património Mundial, Sintra será o palco da grande festa da AR-PA Bienal Ibérica 2025.

Disfrutem!





### Embaixador António Monteiro

PRESIDENTE DA FUNDAÇÃO MILLENNIUM BCP

É com especial regozijo que a Fundação Millennium bcp volta a apoiar e a marcar presença em mais uma edição da AR-PA – Bienal Ibérica do Património Cultural, evento de referência no sector do Património Cultural em Portugal e em Espanha.

Esta edição assume, para nós, um significado particularmente relevante por três razões. Em primeiro lugar, porque ocorre no âmbito das comemorações dos 30 anos da classificação da Paisagem Cultural de Sintra como Património Mundial da Humanidade – a primeira classificação desta tipologia atribuída em todo o mundo. Em segundo lugar, porque se apresenta como uma edição marcadamente europeia, reunindo representantes de numerosos países e evidenciando o potencial do Património Cultural enquanto espaço de diálogo e aproximação entre povos. E, por fim, porque esta Bienal coincide com um marco igualmente simbólico para a Fundação Millennium bcp: o seu 30.º aniversário.

Ao longo destas três décadas de atividade, a Fundação tem contribuído para inúmeros projetos dedicados à valorização cultural e patrimonial – incluindo iniciativas museológicas, intervenções de recuperação e salvaguarda de património, apoios nas áreas da arquitetura, artes plásticas, música, dança e teatro.

Neste percurso, importa assinalar que a Fundação tem vindo a colaborar, em diferentes momentos e formatos, com iniciativas promovidas pela Spira. Desde o acolhimento inicial, em 2013, da proposta de realização, em Portugal, de uma feira profissional dedicada ao Património Cultural, à posterior evolução para a Bienal Ibérica, foram vários os contributos prestados pela Fundação ao longo de diversas edições. A este historial somam-se o Estudo “Património Cultural em Portugal: Avaliação do Valor Económico e Social” (2020) e a publicação da monografia “Os Próximos 10 Anos do Património Cultural em Portugal: Tendências” (2023), ambos desenvolvimentos relevantes para o sector. Estes apoios ilustram a importância que a Fundação tem atribuído, ao longo dos anos, ao debate informado e à reflexão estratégica sobre o futuro do Património Cultural.

É, por isso, com especial satisfação que, em 2025, a Fundação Millennium bcp se associa novamente a esta iniciativa, num momento em que a Bienal entra na sua segunda década, renovada no formato e no calendário, mas mantendo a sua identidade itinerante – um contributo significativo para a valorização dos territórios, lugares e conjuntos patrimoniais que refletem a diversidade cultural do nosso país.



# A BIENAL AR&PA 2025 CONTA COM A PRESENÇA DAS SEGUINTE ENTIDADES PÚBLICAS E PRIVADAS ENQUANTO EXPOSITORAS.

3Decide – Making Business Visually

Alfa Lupo

Anyforms Design

AR-PA TC | Junta de Castilla y León

Atelier SAMTHIAGO

Blue Line

byAR

Câmara Municipal de Sintra

CEARTE – Centro de Formação Profissional  
para o Artesanato e Património

Chroma – Restauració del Patrimoni

CIRAM

Comunicar Arqueologia

Conservation Practice

Departamento de Conservação e Restauo NOVA FCT

EDIA – Empresa de Desenvolvimento e Infra-estruturas  
do Alqueva, S.A.

EDIGMA

Escola das Artes – UCP

Escola Profissional de Recuperação do Património de  
Sintra

España Creativa

FAR – Fortalezas Abaluartadas da Raia

Fundação CulturSintra

Fundação Manuel Cargaleiro

Fundação Millennium bcp

Fundo Rainha D. Leonor/ Santa Casa da Misericórdia  
de Lisboa

Herifairs – Rede Europeia de Feiras de Património Cultural

HeritArq

iGuzzini

Instituto de Estudos Medievais

Laboratório HERCULES

MUDE – Museu do Design

Município de Barcelos

Município de Tavira

Município de Vila Franca de Xira

Museu de Portimão

Museu de Sesimbra

Museu Municipal de Loulé

Museu Nacional Ferroviário

Napperon

NCREP – Heritage Consultancy, Lda.

O Museu visita a Escola – Câmara Municipal de Loures

Palazzo Spinelli

Parques de Sintra

Património histórico militar: sete museus e mais de trinta  
coleções visitáveis em todo o país

Politécnico de Tomar

Projeto "Mulheres na Resistência à Ditadura em Setúbal"

Punta Begona, Getxo-Basque Country. Património  
que conecta | Heritage that connects with society

Realizasom

Rede de Museus Municipais de Setúbal  
– Município de Setúbal

Revelamos

Rota do Fresco

Rota do Românico – Turismo do Porto e Norte de Portugal

Rotas Açores – Itinerários Culturais e Paisagísticos

Spira

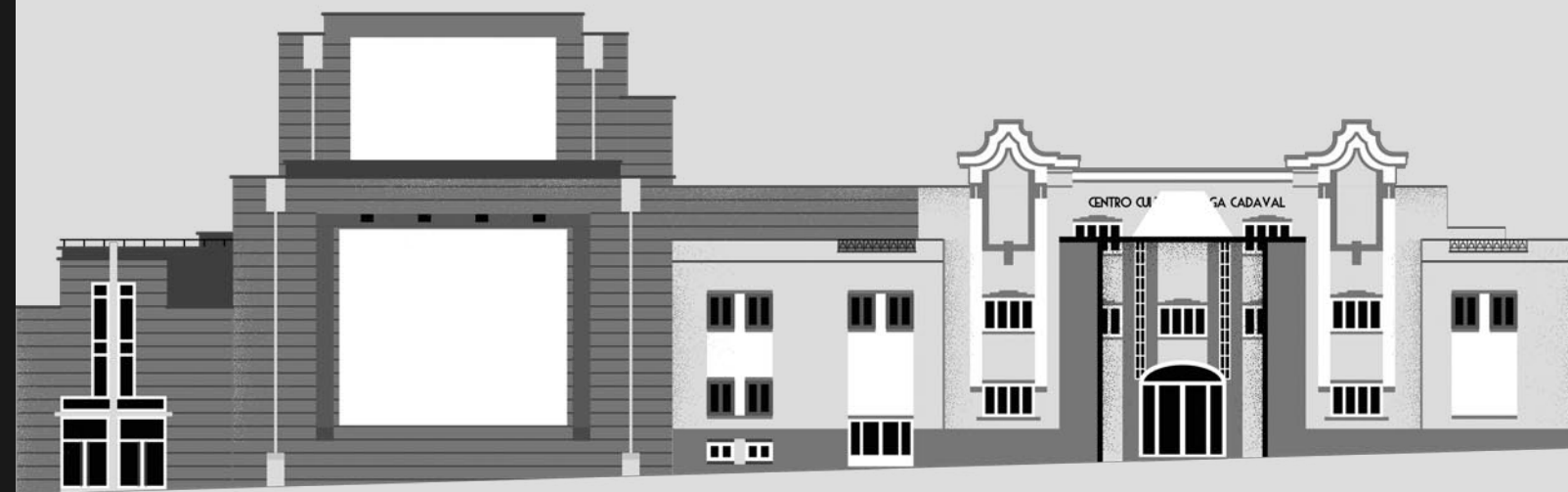
Turismo do Centro de Portugal

Vila Nova de Foz Côa: Um concelho,  
dois Patrimónios Mundiais

Vínculos com (a) História: a descoberta das  
casas históricas da Ribeira Lima

World Monuments Fund

## EXPOSITORES.





## 3DDecide – Making Business Visually

[HTTPS://3DECIDE.COM/PT](https://3decide.com/pt)

Vivemos a Revolução Visual – um tempo em que dados se transformam em experiências e tecnologias em emoção! Há mais de 15 anos, a 3DDecide cria pontes entre o digital e o património, convertendo a nova geração de dados (modelos 3D, nuvens de pontos LIDAR, imagens 360°, mapas geográficos...) em soluções digitais interactivas, online e em quiosques físicos. Damos forma ao invisível e aproximamos pessoas, técnicos e decisores, tornando o território e a memória mais compreensíveis, acessíveis e vivos.



## Alfa Lupo

[HTTPS://ALFALUPO.COM](https://alfalupo.com)

ALFA LUPO é um mapa interativo e uma linha do tempo dentro de uma aplicação web disponível em vários idiomas. Coloca o viajante no centro do património, do turismo, da mobilidade e do comércio local durante a sua visita. Ao contrário de outras ferramentas de mapeamento e orientação, ALFA LUPO oferece aos visitantes a exploração tanto no espaço como no tempo, juntamente com a personalização de percursos. A gestão de conteúdos está nas mãos da administração municipal ou mesmo de cada local patrimonial e comercial.

## Anyformsdesign

[HTTP://WWW.ANYFORMSDESIGN.COM](http://www.anyformsdesign.com)

Anyforms Design – Agência especializada em ilustração, infografia e mapas ilustrados, dedica-se a transformar informação e conhecimento em narrativas visuais claras e envolventes.

Os seus produtos – Mapas, Guias, Dobra-Papel, Desdobráveis – combinam ilustração, infografia, recursos gráficos e textos curtos para criar informação visual em suportes impressos ou digitais, com design de autor.

Cidades, centros históricos e património são um dos temas mais trabalhados pela Anyforms.



A AR-PA é a Feira de Património Cultural, criada em 1998, em Valladolid, Espanha. Ao longo de 28 anos e 15 edições, crescemos de forma constante e adaptámo-nos à evolução dos tempos. Após o seu relançamento em 2024, a feira AR-PA, organizada pelo Governo Regional de Castela e Leão, celebrou a sua primeira edição anual em 2025, consolidando uma nova fase e reafirmando o perfil profissional, social e inovador, bem como o fórum de debate que sempre caracterizou a AR-PA. O tema central de 2025 foi "Inteligência Artificial e Património Cultural".

## AR-PA TC | Junta de Castilla y León

[HTTPS://ARPATURISMOCULTURAL.ES](https://arpaturismocultural.es)

Este tema respondeu à necessidade de explorar como a IA transforma a conservação, a gestão, a divulgação e a valorização do Património Cultural. A AR-PA 2026, em Novembro de 2026 em Valladolid, Espanha, apresenta-se como uma plataforma para o diálogo, a inovação e a divulgação do Património Cultural. A AR-PA é, mais uma vez, o principal ponto de encontro para empresas, profissionais, instituições, projectos emergentes e público geral, todos focados em património e cultura. Muito mais do que uma feira comercial, a AR-PA é um espaço vibrante para troca de ideias, inovação e colaboração.

## Atelier SAMTHIAGO

[HTTPS://SAMTHIAGO.COM](https://samthiago.com)

O Atelier SAMTHIAGO ® – marca registada que identifica a sociedade Carlos José Abreu da Silva Costa, Lda. – celebra 20 anos! É no sentido da valorização e em especial da preservação e conservação do património histórico e artístico que nos posicionamos face ao mercado. Centramos o nosso trabalho na Conservação e Restauro do património histórico e artístico e representamos em Portugal e Espanha, um dos mais importantes nomes a actuar no sector.



## Blue Line

[HTTPS://BLUELINE.PT](https://blueline.pt)

20 anos de forte experiência. A experiência adquirida em centenas de projectos realizados permite desenvolver estratégias de comunicação e abordagens criativas mais apuradas. Criamos cuidadosamente para todos, seguindo os melhores princípios. Adaptamos novos modelos a cada público-alvo. Somos parte do caminho da Acessibilidade. Porque todos os pormenores fazem a diferença, avaliamos as soluções ao alcance do projecto e acompanhamos pessoalmente a implementação de todas as fases. Integramos modelos impressos em 3D, realidade virtual e vídeos 360º de forte impacto na nossa comunicação. Trabalhamos a comunicação para o futuro.

## byAR

[HTTPS://WWW.BYAR.PT](https://www.byar.pt)

Criamos ambientes digitais que conectam histórias, pessoas e espaços. Para museus, exposições, espaços turísticos, eventos ou qualquer local onde se pretende contar uma boa história. A partir da sua história criamos uma narrativa, à qual associamos a Realidade Aumentada e outras tecnologias, para proporcionar a todos uma experiência que se prolonga além do espaço e do tempo em que é contada. Produzimos os conteúdos digitais, desenvolvemos o software e integramos o hardware ao projecto.



## Câmara Municipal de Sintra

[HTTPS://CM-SINTRA.PT](https://cm-sintra.pt)

### 30 ANOS DA PAISAGEM CULTURAL DE SINTRA Shintara, Sintria, Sintra, “Vila Velha”, Centro Histórico

Com origens pré e proto-históricas, o Centro Histórico de Sintra, e o seu casario, vernáculo e erudito, alcandorado numa falda da Serra de Sintra – que é igualmente protagonista nesta História-Património-Paisagem – e o medievo Paço Real com dilatadas vistas sobre a planície e sobre o mar sempre revolto, o “fim do mundo” de outrora, assumiu-se, desde há muito, como um lugar único. E esse carácter, também se expressa nas suas vivências, na «bruma que não se dissipa», na boa temperança do seu clima e das suas águas. Este foi o lugar do prólogo, já de longa memória, da Paisagem Cultural de Sintra. Razão pela qual, na celebração dos 30 anos do Património Mundial, esta Bienal Ibérica de Património Cultural 2025 é, justamente, dedicada ao Centro Histórico de Sintra... afinal, o leitmotiv deste lugar de valor universal excepcional.



# CEARTE

Centro de Formação  
Profissional para o  
Artesanato e Património

## CEARTE – Centro de Formação Profissional para o Artesanato e Património

[HTTPS://WWW.CEARTE.PT](https://www.cearte.pt)

O CEARTE – Centro de Formação Profissional para o Artesanato e Património, sediado em Coimbra e único na rede do IEFP dedicado a estas áreas, promove formação especializada para os sectores do artesanato e património. Desenvolve em todo o país acções de qualificação, certificação de competências e apoio ao empreendedorismo, valorizando o saber-fazer tradicional, a inovação e o emprego qualificado.



CHROMA • scanland project

## Chroma – Restauració del Patrimoni

[HTTPS://WWW.CHROMA.CAT](https://www.chroma.cat)

Empresa especializada em edifícios classificados. Estudos histórico-artísticos e cromáticos; Análises e testes não destrutivos; Projectos arquitectónicos; Avaliação de danos; Arqueologia industrial – maquinaria; Consultoria / Assessoria – fase de projecto, protocolos de restauro e avaliação económica; Digitalização do património – digitalização a laser 3D; Formação / Divulgação – aulas, conferências, feiras; Oficina de restauro – bens móveis de vários materiais; Reproduções de peças artísticas.



### CIRAM – Excelência Científica em Análise Arqueométrica

Desde a sua fundação em 2004, o CIRAM tem-se empenhado em fornecer aos arqueólogos os mais elevados padrões científicos e em promover um diálogo construtivo e colaborativo. A nossa dedicação ao rigor científico, à qualidade do serviço e aos prazos de entrega rápidos é sustentada através do investimento contínuo em instrumentação de última geração e do recrutamento de especialistas em datação e análise de materiais. Para melhor atender às necessidades em constante evolução da pesquisa arqueológica, recentemente expandimos as nossas capacidades analíticas, duplicando a capacidade do nosso laboratório de microanálise e da nossa instalação de datação por radiocarbono. Com base em inúmeras colaborações bem-sucedidas, o CIRAM continua a ampliar a sua gama de serviços e está pronto para apoiar os seus projectos de pesquisa com precisão, confiabilidade e excelência científica.



**comunicar ARQUEOLOGIA**  
Desvendar o *Passado*. Pensar o *Futuro*.

### Comunicar Arqueologia

[HTTPS://COMUNICARARQUEOLOGIA.PT](https://comunicararqueologia.pt)

Dar voz ao passado, inspirar o presente, construir futuro comum. "Comunicar Arqueologia" é um projecto que aproxima o conhecimento arqueológico da sociedade, tornando-o acessível, inspirador e impactante. Entre as suas iniciativas está o Podcast Let's Rock – um Podcast da Idade da Pedra, vencedor do Prémio PODES 2024 em Ciência, Tecnologia e Educação.



## Conservation Practice

[HTTPS://WWW.CONSERVATIONPRACTICE.PT](https://www.conservationpractice.pt)

### Conservation Practice – Architecture Conservation & Heritage Consultancy

A Conservation Practice é uma empresa de consultoria em património construído que apoia o desenvolvimento de projectos patrimoniais desde o planeamento até à execução. Trabalhamos com arquitectos, promotores imobiliários, profissionais do património e instituições, respondendo às suas necessidades na conservação e gestão do património arquitectónico e edificado. Oferecemos serviços nas áreas da gestão de projectos de conservação e restauro, consultoria em património mundial, estudos de impacto patrimonial, gestão turística e elaboração de relatórios prévios.



## Departamento de Conservação e Restauro NOVA FCT

[HTTPS://WWW.DCR.FCT.UNL.PT](https://www.dcr.fct.unl.pt)

O Departamento de Conservação e Restauro da NOVA – FCT dedica-se à excelência no ensino, ao progresso da investigação e ao serviço à comunidade, contribuindo activamente para a preservação do nosso património cultural para as gerações presentes e futuras.



## EDIA – Empresa de Desenvolvimento e Infra-estruturas do Alqueva, S.A.

[HTTPS://WWW.EDIA.PT](https://www.edia.pt)

### Território Alqueva Património Vivo de Água, Ciência, Natureza e Cultura

A EDIA, entidade gestora do Projecto de Alqueva, integra a valorização cultural e paisagística na sua missão de promoção do desenvolvimento sustentável da região. Os seus três equipamentos culturais reflectem essa visão: o Centro Alqueva, interpreta a transformação do território e a relação com a água; o Museu da Luz, regista a construção da nova aldeia e a mudança da sua população e o Parque de Natureza de Noudar é referência na conservação da biodiversidade e do património natural do Alentejo.



# EDIGMA

## EDIGMA

[HTTPS://EDIGMA.COM](https://edigma.com)

A EDIGMA é uma empresa portuguesa, com mais de 20 anos de experiência, líder no desenvolvimento e implementação de experiências imersivas e interactivas, projectos de sinalética digital e gestão de atendimento. Possui uma equipa multidisciplinar constituída por visionários, designers, engenheiros, programadores e gestores de projectos, que tem aplicado todo o seu conhecimento no desenvolvimento de experiências disruptivas e inovadoras.

### Escola das Artes – UCP

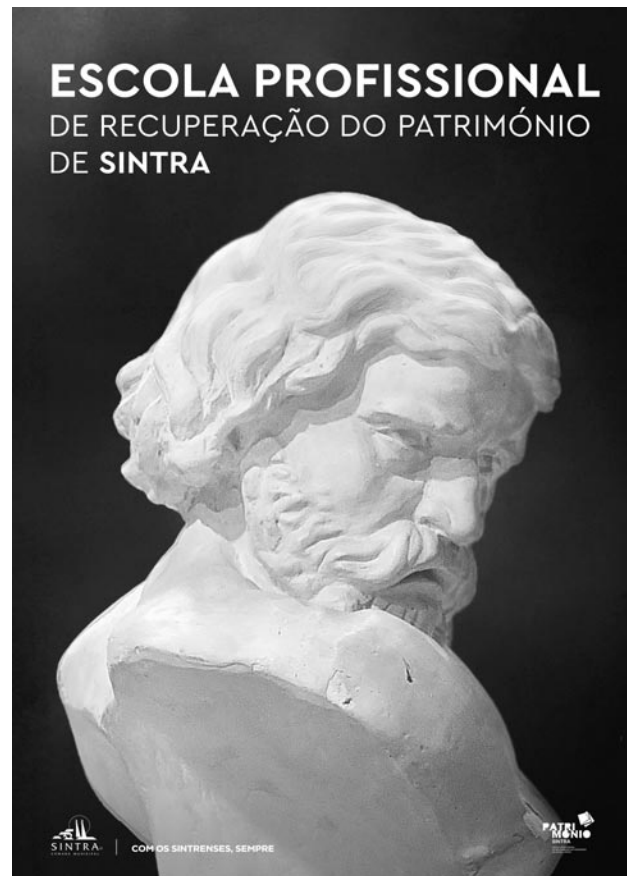
[HTTPS://WWW.DCR.FCT.UNL.PT](https://www.dcr.fct.unl.pt)

### FORMAÇÃO | INVESTIGAÇÃO

Património, Conservação e Restauro

### LICENCIATURA | MESTRADO | DOUTORAMENTO | FORMAÇÃO AVANÇADA

Estudo | Património | Arte | Coleções | Gestão | Física Química  
| Biologia | Exame | Materiais | Metodologias | Valorização |  
Tecnologias | Deontologia | Intervenção



### Escola Profissional de Recuperação do Património de Sintra

[HTTPS://WWW.ESCOLADOPATRIMONIO.PT](https://www.escoladopatrimonio.pt)

A EPRPS é uma escola profissional da rede privada de ensino, fundada em 1989 pela Câmara Municipal de Sintra, que disponibiliza a seguinte oferta formativa: Assistente de Conservação e Restauro; Técnico de Fotografia; Técnico de Design de Interiores e Exteriores; Técnico de Produção e Tecnologias da Música; Técnico de Audiovisuais; Intérprete de Dança Contemporânea; Instrumentista de Cordas e Tecla.

## España Creativa

[HTTPS://WWW.ESPANACREATIVA.ES](https://www.espanacreativa.es)



## FAR – Fortalezas Abaluartadas da Raia

[WWW.ROTASFORTALEZAS.PT](http://www.rotadasfortalezas.pt)

### 3 Fortalezas, 1 Destino

A Rota das Fortalezas Abaluartadas da Raia é uma iniciativa conjunta dos municípios de Almeida, Marvão e Valença, que une história, património e turismo numa experiência cultural única. Assente no extraordinário legado militar das fortalezas, estrategicamente distribuídas ao longo da fronteira luso-espanhola, esta rota convida a conhecer e vivenciar o quotidiano da população raiana e a riqueza singular do seu território. Mais do que um percurso, esta rota é uma viagem no tempo. Pretende-se a valorização e dinamização de um produto turístico sustentável, onde cada fortificação conta histórias de resistência, engenho, identidade e memória da nossa Nação. Através de acções conjuntas, busca-se qualificar a oferta turística, diversificar experiências e integrar programação cultural, aproximando o visitante das comunidades e do território que habita. Inserida na estratégia de candidatura das Fortalezas Abaluartadas da Raia a Património Mundial da UNESCO, esta iniciativa reforça o compromisso dos três municípios em preservar e promover um património de valor histórico e simbólico excepcional. Guardiãs da fronteira mais antiga e estável da Europa, estas fortalezas afirmam-se como embaixadoras da herança fortificada da Raia.



## Fundação CulturSintra

[HTTPS://WWW.REGALEIRA.PT](https://www.regaleira.pt)

A Fundação Cultursintra FP é uma fundação pública de direito privado, instituída pelo Município de Sintra em 7 de novembro de 1996, que tem como missão a promoção da Cultura e preservação do Património, contribuindo para a sua acessibilidade. Tem atualmente a seu cargo a gestão da Quinta da Regaleira, da Quinta da Ribafria e do Paço da Ribafria.



## Fundação Manuel Cargaleiro

[HTTPS://WWW.FUNDACAOMANUELCARGALEIRO.PT](https://www.fundacaomanuelcargaleiro.pt)

A Fundação Manuel Cargaleiro, instituída pelo artista Manuel Cargaleiro em 1990, dedica-se à preservação e divulgação da sua obra e à promoção da arte e da cultura em Portugal.

Em 2025/2026, a Fundação apresenta a primeira edição dos Prémios Manuel Cargaleiro, com o objectivo de celebrar o legado do fundador, reconhecendo a excelência na criação artística contemporânea e na investigação em torno da sua obra.



## Fundação Millennium bcp

WWW.MILLENNIUMBGP.PT

### 30 Anos a Acompanhar a Cultura, o Património e as Pessoas

A Fundação Millennium bcp nasceu há 30 anos como expressão do compromisso do Banco Comercial Português com o desenvolvimento cultural e social de Portugal. Desde então, tem apoiado projetos que preservam o património, estimulam a criação artística e promovem o conhecimento, valorizando o que distingue o país e aproxima as comunidades.

Reconhecida como instituição de utilidade pública, a Fundação atua de forma contínua em todo o território, colaborando com museus, autarquias, universidades e organizações culturais. A sua intervenção reflete uma ideia simples: investir na cultura é investir no futuro.

Três décadas depois, a Fundação Millennium bcp mantém-se fiel à sua missão – contribuir, com responsabilidade e proximidade, para um Portugal mais culto, mais solidário e mais consciente do seu património.



## Fundo Rainha D. Leonor/ Santa Casa da Misericórdia de Lisboa

[HTTPS://FRDL.SCML.PT](https://frdl.scml.pt)

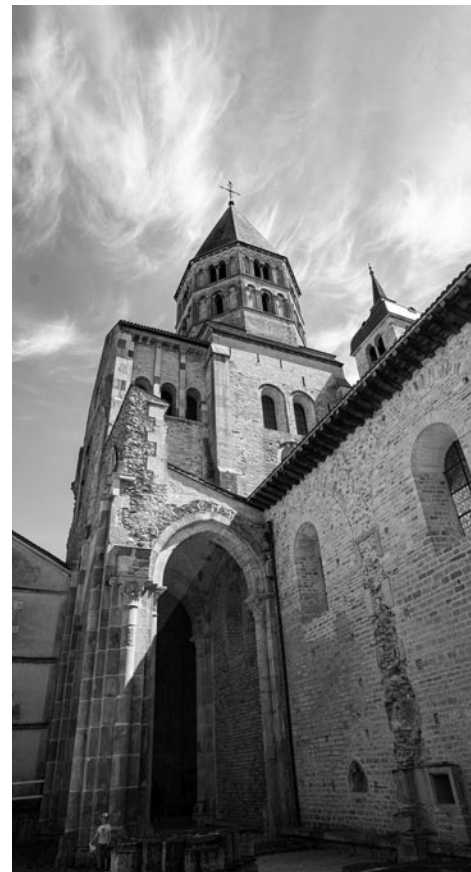
O Fundo Rainha D. Leonor apoia a recuperação do Património Histórico das Misericórdias Portuguesas. Apoiámos 59 casos raros de apoio ao património dos séculos XVI, XVII e XVIII, em todo o País, com descobertas e trabalhos íntegros que devolvem ao culto e à cultura o que de melhor nos chega de cinco séculos de História das Misericórdias portuguesas.



## Herifairs – Rede Europeia de Feiras de Património Cultural

[HTTPS://WWW.HERIFAIRS.EU/FAIRS/](https://www.herifairs.eu/fairs/)

A HeriFairs representa e capacita o sector do património cultural e é uma voz influente na promoção dos interesses dos seus membros a nível internacional. A Rede Europeia de Feiras do Património (Herifairs®) é a primeira e única plataforma operacional para o intercâmbio e desenvolvimento de sinergias entre as feiras mais prestigiadas na conservação, restauração e promoção do património cultural na Europa, com uma cooperação aberta com outras feiras e eventos internacionais no mundo.



## Consultoria Técnica Especializada em Património Cultural

Na HeritArq, ajudamos as administrações públicas, instituições, associações, particulares e proprietários a gerir os bens do património histórico e cultural que têm ao seu cuidado ou pelos quais demonstram interesse, oferecendo a nossa experiência e capacidade para proporcionar soluções de gestão e aconselhamento. A HeritArq conta com uma equipa com mais de 20 anos de dedicação profissional ao estudo, intervenção, gestão, restauro e valorização de bens móveis e imóveis relacionados com a história e a cultura, tanto no âmbito privado como no público. Actividades realizadas pela HeritArq: • Consultoria em matéria de Património Mundial: Avaliações

# HeritArq

## HeritArq

[HTTPS://HERITARQ.COM/ES/](https://heritarq.com/es/)

de Impacto Patrimonial, processos e relatórios de Candidaturas • Estudo de edifícios históricos e patrimoniais • Projectos técnicos de restauro, reabilitação, intervenção e valorização de imóveis e locais históricos e patrimoniais • Análise de viabilidade económica e de gestão • Propostas de gestão de sistemas patrimoniais e de conjuntos patrimoniais complexos • Propostas de valorização no âmbito de programas nacionais e internacionais de reconhecimento • Planeamento territorial, estratégico e urbano.

# iGuzzini

**iGuzzini**

[HTTPS://WWW.IGUZZINI.COM](https://www.iguzzini.com)

Iluminar o património é iluminar a nossa identidade, celebrando a riqueza das culturas ibéricas com luz que preserva, inspira e revela significado.



**Instituto de Estudos Medievais**

[HTTPS://IEM.FCSH.UNL.PT](https://iem.fcsih.unl.pt)

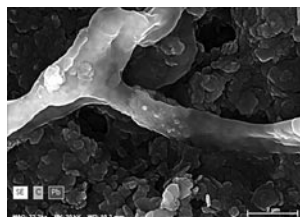
A Medieval é a marca do IEM nascida em 2022 que tem como principal desígnio a transferência de conhecimento gerado no IEM para públicos diversificados. É assim missão da Medieval promover a criação de valor económico e social do conhecimento, promovendo simultaneamente a salvaguarda, a divulgação e a valorização do nosso património e legado histórico da época medieval. Promove-se e divulga-se a Idade Média através de produtos e soluções inovadoras capazes de atrair diferentes públicos para uma época rica e fascinante. Neste sentido, em estreita colaboração com os nossos investigadores, desenvolvemos projectos de comunicação de património; preparação e renovação de museus e centros de interpretação; elaboração e edição de vídeos e documentários; realização de roteiros e exposições; promoção de eventos diversos; e desenvolvimento de projectos de cariz arqueológico (salvaguarda, prevenção e emergência).



## Laboratório HERCULES

[HTTPS://WWW.HERCULES.UEVORA.PT](https://www.hercules.uevora.pt)

O Laboratório HERCULES da Universidade de Évora dedica-se ao estudo e à valorização do Património Cultural, integrando as ciências físicas e as dos materiais em abordagens interdisciplinares. Com laboratórios de ponta e investigação inovadora, actua nas áreas da Arqueometria, Ciências para as Artes, Ciências para a Conservação e no desenvolvimento de novos materiais. Coordena ainda a infraestrutura ERIHS.pt e o mestrado europeu ARCHMAT em Arqueometria.



## MUDE – Museu do Design

[HTTPS://MUDE.PT](https://mude.pt)

O MUDE – Museu do Design é um museu da Câmara Municipal de Lisboa, constituído em 2006, e dedicado a todas as expressões de design. O MUDE ocupa a totalidade do quarteirão da antiga sede do Banco Nacional Ultramarino, na Baixa Pombalina, e tem áreas de exposição, educação, estudo, debate e criação. O acervo actual tem cerca de 35 000 entradas de inventário, organizadas em 24 colecções e 6 núcleos [Cena; Editorial; Gráfico; Joalharia Contemporânea; Moda; Produto (incluindo Interiores)].



## Município de Barcelos

[HTTPS://WWW.CM-BARCELOS](https://www.cm-barcelos.pt)

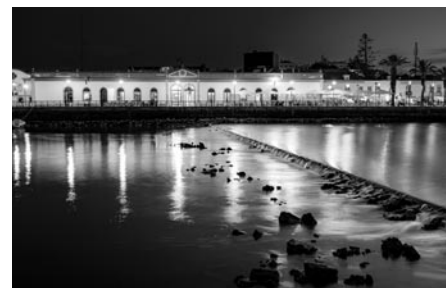
Barcelos é um destino criativo, ideal para quem procura cultura, património e identidade. Um polo de experiências únicas, marcado pela diversidade do seu património material e imaterial. Cidade Criativa da UNESCO, Barcelos é uma referência internacional pela excelência e variedade das suas produções artesanais, onde se destacam a Olaria, o Figurado, o Bordado de Crivo de São Miguel da Carreira e o símbolo maior de Portugal – o Galo de Barcelos. Seja criativo venha experienciar Barcelos!



## Município de Tavira

[HTTPS://CM-TAVIRA.PT/SITE](https://cm-tavira.pt/site)

O Município de Tavira participa na AR-PA 2025 para dar a conhecer o seu vasto património cultural. Cidade distinguida como comunidade representativa da Dieta Mediterrânica, inscrita na lista do Património Cultural Imaterial da UNESCO, Tavira destaca-se pelo seu centro histórico preservado, rico património religioso, um Museu que alberga o emblemático Vaso de Tavira do período islâmico, e pela icónica ponte antiga sobre o rio Gilão. Um território onde tradições e história se entrelaçam num Algarve genuinamente diferente.





## Município de Vila Franca de Xira

[HTTPS://WWW.CM-VFXIRA.PT](https://www.cm-vfxira.pt)

O Concelho de Vila Franca de Xira é caracterizado pelo espírito hospitaleiro das suas gentes, que mantêm acesa a chama de uma região recheada de tipicidade e tradições, que, na maior parte dos casos, chegaram intactas aos nossos tempos. A vida das Lezírias, a ligação ao rio Tejo e os antepassados históricos são os ingredientes para uma experiência singular.



## Museu de Portimão

[HTTPS://WWW.MUSEUDEPORTIMAO.PT](https://www.museudeportimao.pt)

O Museu de Portimão assume-se como um observatório permanente e uma estrutura de mediação cultural para investigar, conservar, interpretar, divulgar e valorizar os testemunhos materiais e imateriais mais relevantes da história, do património, do território, da memória e identidade da comunidade local e regional, na sua interação com o mundo.



# CENTRO CULTURAL COSTEIRO SESIMBRA

## Museu de Sesimbra

[HTTPS://CENTROCULTURALCOSTEIRO.SESIMBRA.PT](https://centroculturalcosteiro.sesimbra.pt)

Centro Cultural Costeiro e Merceria Ideal: A História, a Cultura, a Memória e a Identidade de uma comunidade, num legado para o futuro.



SESIMBRA



# MUSEU MUNICIPAL LOULÉ

## Museu Municipal de Loulé

[HTTPS://WWW.MUSEUDELOULE.PT](https://www.museudeloule.pt)

O Museu Municipal de Loulé nasceu, em 1995, fruto de um sonho desejado durante várias décadas pelos louletanos. Trabalha os Territórios, as Identidades e as Memórias numa estreita relação com as comunidades que os representam. Hoje, o Museu é uma estrutura polinucleada que conta com 8 polos, dois monumentos e uma exposição temporária. O projecto do Quarteirão Cultural, em curso, será o ponto de partida para a descoberta do Geoparque Mundial da UNESCO Algarvensis, ao qual pertence.

loulé  
Aqui e Agora



## Museu Nacional Ferroviário

[HTTPS://WWW.FMNF.PT](https://www.fmnf.pt)

O Museu Nacional Ferroviário conta a história do Caminho-de-Ferro em Portugal. Através de uma das melhores coleções de património ferroviário da Europa – com cerca de 36.000 objectos! Propomos uma viagem pelo tempo, desde as primeiras locomotivas a vapor, até ao transporte ferroviário do futuro. Um espaço de vivência colectiva, diálogo e partilha, aberto a todas as pessoas que queiram conhecer o património cultural e o papel histórico, simbólico e tecnológico do transporte ferroviário em Portugal.



## Napperon

[HTTPS://NAPPERON.PT](https://napperon.pt)

Somos design. Somos engenharia. Somos feitos de nós, da nossa experiência e da vontade de desenvolver projectos que oferecem experiências para todos. Damos forma às ideias. Criamos comunicação e adaptamos espaços para novas vivências. Gostamos de conhecer histórias e de as 'espalhar' nas paredes dos museus que desenhamos, ou nas páginas de um livro que paginamos. Adoramos a identidade dos sítios e das pessoas e criamos novas narrativas para os territórios. Somos feitos das coisas que fazemos, dos produtos que melhoramos e dos espaços que criamos.

Somos Napperon.



exposição *sentir a revolução*, palácio egípto, oeiras, 2025

## NCREP – Heritage Consultancy, Lda.

[HTTPS://NCREP.PT](https://ncrep.pt)

NCREP – Heritage Consultancy, Lda., é uma empresa que presta serviços de consultoria, inspecção e diagnóstico, análise vulnerabilidade sísmica, monitorização e projecto no âmbito da reabilitação das construções.



## O Museu visita a Escola – Câmara Municipal de Loures

[HTTPS://WWW.CM-LOURES.PT](https://www.cm-loures.pt)

O projecto municipal O MUSEU VISITA A ESCOLA tem como objectivo a aproximação do público escolar aos Museus Municipais de Loures, desenvolvendo temas comuns aos programas escolares, estabelecendo a ligação dos conteúdos curriculares à História local. Projecto de promoção e divulgação de natureza cultural e patrimonial, cujas temáticas abordadas em sala de aula colocam em destaque o património comum e a importância das populações na preservação da memória e identidade do território de Loures.

## Palazzo Spinelli

[HTTPS://WWW.PALAZZOSPINELLI.ORG/ITA/DEFAULT.ASP](https://www.palazzospinelli.org/ita/default.asp)

### Instituto de Arte e Restauro – Palazzo Spinelli Florença, Itália

Excelência em Gestão, Conservação e Restauro do Património  
O Palazzo Spinelli organiza programas de licenciatura, formação profissional, cursos de pós-graduação, projectos de investigação, cursos de curta duração e cursos online em gestão do património e museus, conservação e restauro, técnicas artísticas, organização de exposições e eventos de artes performativas.



## Parques de Sintra

[HTTPS://WWW.PARQUESDESINTRA.PT](https://www.parquesdesintra.pt)

A Parques de Sintra é uma empresa pública responsável pela gestão e valorização de alguns dos mais relevantes patrimónios culturais e naturais de Portugal, entre eles, os Palácios Nacionais da Pena, de Sintra e de Queluz, o Castelo dos Mouros, o Parque e Palácio de Monserrate o Convento dos Capuchos e a Escola Portuguesa de Arte Equestre. Treze vezes distinguida com o World Travel Award para Melhor Empresa do Mundo em Conservação, é hoje uma referência internacional na gestão sustentável do património. Sem recorrer ao Orçamento do Estado, cumpre a sua missão através das receitas geradas pelo próprio património, reinvestindo-as na sua conservação, na melhoria da experiência de visita e na criação de valor para a comunidade. Com uma nova ambição estratégica, a Parques de Sintra afirma-se como um agente de futuro: inovadora, participativa e comprometida com a preservação activa da paisagem cultural de Sintra e do património que nos liga.





## Património histórico militar: sete museus e mais de trinta coleções visitáveis em todo o país

[HTTPS://WWW.EXERCITO.PT](https://www.exercito.pt)

O Exército Português preserva e projecta o património histórico militar através de uma vasta rede museológica e coleções visitáveis espalhadas pelo país. Uma presença nacional que afirma a memória, a identidade e a força de quem construiu a História de Portugal.



Preside à Universidade Europeia - KreativEU



## Politécnico de Tomar

[HTTPS://WWW.IPT.PT](https://www.ipt.pt)

O IPT é uma Instituição de Ensino Superior Politécnico, que marca presença na Região do Médio Tejo e que integra a Escola Superior de Gestão Tomar, a Escola Superior de Tecnologia de Tomar e a Escola Superior de Tecnologia de Abrantes. Tem um conjunto de modernas infraestruturas de apoio aos estudantes enquadrados num ambiente acolhedor com extensas áreas verdes. De destacar três centros de investigação acreditados pela FCT com projectos de impacto regional, nacional e internacional.





## Projeto "Mulheres na Resistência à Ditadura em Setúbal"

[HTTPS://WWW.MUN-SETUBAL.PT](https://www.mun-setubal.pt)

Este projecto resultou da conjugação de metodologias de natureza historiográfica e antropológica, concebendo uma investigação resultante da recolha documental de processos políticos do fundo da PIDE no ANTT e de entrevistas a personalidades envolvidas. Procurou-se resgatar a memória das mulheres ligadas a Setúbal que sofreram com as agruras da repressão política do fascismo, promovendo-se conferências, exposições (inclusive no exterior), um documentário e publicação de um e-book.



## Punta Begoña, Getxo-Basque Country. Patrimonio que conecta/ Heritage that connects with society

[HTTPS://WWW.PUNTABEGONAGETXO.EUS](https://www.puntabegonagetxo.eus)

Memória, arquitectura e paisagem da Europa.

"É uma das cápsulas históricas mais interessantes da península".  
Xurxo Ayán, arqueólogo e divulgador.

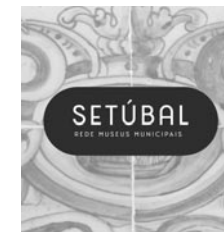
"É excepcional como património e pela sua vocação e capacidade de se conectar com a sociedade".  
Gonzalo Arroita, três vezes vencedor do Prémio Europa Nostra.

## Realizasom

[HTTPS://WWW.REALIZASOM.COM](https://www.realizasom.com)

Desenvolvimento de soluções tecnológicas e produção de conteúdos acessíveis para todos os públicos. Somos a referência nos audio e video guias com 100 projectos instalados em todo o país!

acessibilidade | museografia | audiovisuais | multimédia | "gaming" | animação digital | aplicações móveis | webAPP | audio e video guias | "tour guide" | conteúdos imersivos (AR | VR | 360°) | experiências sensoriais | exposições | comunicação | gestão cultural



## Rede de Museus Municipais de Setúbal – Município de Setúbal

[HTTPS://MUSEUS.MUN-SETUBAL.PT](https://museus.mun-setubal.pt)

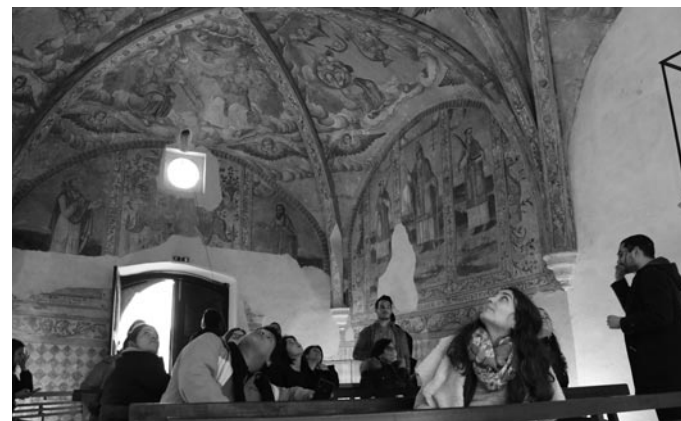
A Rede de Museus de Setúbal reúne um conjunto diverso de espaços culturais municipais dedicados à valorização e partilha do património material e imaterial do concelho. Com colecções de grande valor e uma programação dinâmica e acessível, aproxima públicos, estimula novas formas de participação, promove o acesso universal à cultura e ao património e reforça o envolvimento das comunidades na vida cultural de Setúbal.



## Revelamos

[HTTPS://WWW.REVELAMOS.COM](https://www.revelamos.com)

A Revelamos é uma empresa de comunicação especializada em cultura, património e turismo. Unimos fotografia, escrita e design para criar narrativas visuais e editoriais que valorizam o património, aproximando as pessoas da sua memória colectiva, com uma abordagem criativa, ética e humanizada.



A Rota do Fresco® é um projecto de desenvolvimento territorial de base patrimonial criado em 1998, no Alentejo: visitas e entradas em edifícios de outra forma inacessíveis, Workshops de pintura a fresco e Campos Património – Voluntariado Internacional em Património Cultural são algumas das principais acções da 1ª rota de turismo cultural em Portugal. A Rota do Fresco propôs, desde o primeiro momento, abrir essas portas – literalmente – e revelar à comunidade local e aos visitantes o maior núcleo de pintura mural a fresco de Portugal, com mais de 780 exemplares registados. Um projecto sustentado na acessibilidade, na democracia cultural, no desenvolvimento territorial sustentável e no envolvimento activo das comunidades locais.



## Rota do Fresco

[ROTADOFRESCO.PT](https://www.rotadofresco.pt)

[LAB.SPIRA.PT](https://www.lab.spira.pt)

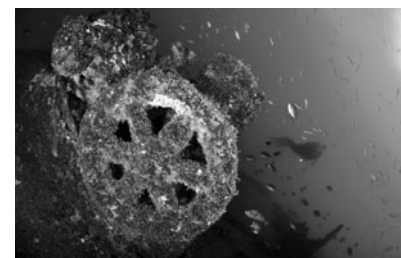
des locais. Integrando 15 concelhos alentejanos e mais de 50 monumentos, a Rota do Fresco é gerida pela Spira – revitalização patrimonial – empresa de referência no sector do Património Cultural e que se dedica, exclusivamente, a aproximar as pessoas – todas as pessoas – desta herança comum. Teimosamente sediada no segundo concelho menos populoso de Portugal Continental – Alentejo – com sede numa Mercearia centenária e restaurada, de porta aberta para a rua, a Spira criou, para além das iniciativas do projecto Rota do Fresco, um conjunto de actividades ancoradas nos recursos endógenos do Alentejo e no particular “modo de estar” da região, agregadas sob a denominação Spira LAB: Imersões Artes & Ofícios, Passeios Slow Tour, Campos de Férias Património para os miúdos, iniciativas com a Comunidade ou o programa Dar de Si no quadro da Responsabilidade Social... experimentamos e damos a experimentar Património Cultural sem fim.



## Rota do Românico – Turismo do Porto e Norte de Portugal

[HTTPS://WWW.ROTADOROMANICO.COM/PT](https://www.rotadoromanico.com/pt)

Em terras dos Vales do Sousa, Tâmega e Douro, no coração do Norte de Portugal, ergue-se um importante património arquitectónico de origem românica. Traços comuns que guardam lendas e histórias nascidas com a fundação da Nacionalidade e que testemunham o papel relevante que este território outrora desempenhou na história da nobreza e das ordens religiosas em Portugal. Esse património encontra-se estruturado na Rota do Românico.



**Rotas** | ITINERÁRIOS  
AÇORES | CULTURAIS E  
PAISAGÍSTICOS

## Rotas Açores – Itinerários Culturais e Paisagísticos

[HTTPS://ROTAS.AZORES.GOV.PT](https://rotas.azores.gov.pt)

As Rotas Açores convidam a descobrir o arquipélago através do seu património cultural, natural e imaterial. Um projecto que une ilhas, histórias e pessoas, através de itinerários que valorizam a autenticidade açoriana.



CERTIFICAÇÃO



PRÉMIOS



Prémio Nacional de Turismo (2018)

Somos o que Comemos



Prémio Nacional de Turismo (2021)

Rota Açores – Itinerários Culturais e Paisagísticos



Segundo Prémio Nacional de Turismo (2023)

Ofícios | Novo Design



Finalista Prémio Nacional de Turismo (2023)

Ofícios | Novo Design



Finalista Prémio Nacional de Turismo (2023)

Spira Lab

LICENÇAS



REGISTO NACIONAL DE TURISMO



REGISTO NACIONAL DE TURISMO

## Spira

[HTTPS://WWW.SPIRA.PT](https://www.spira.pt)

Fundada em 2007, mas assente num projecto emblemático criado em 1998 – a Rota do Fresco –, a Spira – revitalização patrimonial dedica-se a aproximar as pessoas do Património Cultural e a transformar a sua perspectiva relativamente a esta herança comum.

Teimosamente sediada no segundo concelho menos populoso de Portugal Continental – Alvito, Alentejo –, com as operações centradas numa mercearia centenária totalmente restaurada, a Spira trabalha o Património Cultural enquanto “Bem Colectivo”, pertença de todos de igual forma.

Conjugando Conhecimento, Criatividade e Capacidade de acção para investigar e desenvolver projectos centrados neste Bem, explorando-o como um activo estratégico para a geração de um desenvolvimento mais harmonioso do país, o papel da Spira é um papel agregador, acreditando que todos devem beneficiar do retorno económico, social e cultural que o Património Cultural pode gerar: todo o trabalho da Spira, nas suas diferentes frentes, tem este propósito subjacente.



## Turismo do Centro de Portugal

[HTTPS://TURISMOCENTRO.PT](https://turismodocentro.pt)

**Sumptuosos, misteriosos, majestosos.**

**São quatro e são únicos, os Lugares Património Mundial no Centro de Portugal.**

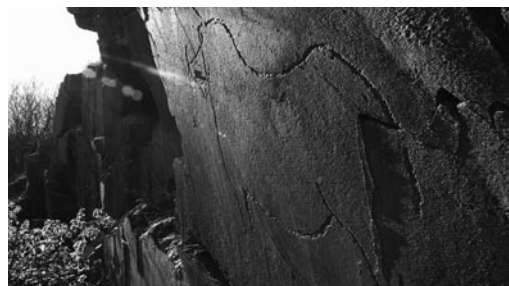
O Centro de Portugal é uma região vasta, rica e diversa que conta histórias sobre a nossa História e que revela segredos e mistérios aos olhares mais atentos e aos ouvidos mais interessados. Esta é a terra onde se conquistou o futuro e se cumpriram promessas. Esta é a terra que instituiu o conhecimento e que eternizou o amor. Esta é uma terra universal. Esta é a terra que o espera.



## Vila Nova de Foz Côa: Um concelho, dois Patrimónios Mundiais

[HTTPS://WWW.CM-FOZCOA.PT](https://www.cm-fozcoa.pt)

No concelho de Vila Nova de Foz Côa, cada centro histórico é um convite à descoberta de um legado patrimonial único e autêntico. Monumentos, praças e ruas guardam séculos de fé, arte e tradição, perpetuando histórias que unem gerações em espaços cheios de identidade, cultura e vida. Foz Côa, Capital da Amendoeira em Flor, é também um território de excepção, detentor de dois Patrimónios Mundiais – a Arte Pré-Histórica do Vale do Côa e o Alto Douro Vinhateiro. Aqui, a harmonia entre o ser humano e a natureza revela-se num cenário de beleza singular, de onde nascem produtos de excelência, como o vinho, a amêndoa, o azeite e o xisto. Um verdadeiro hino à autenticidade e ao encanto de uma terra que celebra as suas tradições e honra o seu património histórico-cultural.



## Vínculos com (a) História: à descoberta das casas históricas da Ribeira Lima

[HTTPS://WWW.CM-PONTEDELIMA.PT](https://www.cm-pontedelima.pt)

A actividade “Vínculos com (a) História: à descoberta das casas históricas da Ribeira Lima”, decorrida em setembro de 2024, consistiu na abertura de 18 casas históricas, a maioria nunca antes aberta, para fruição cultural. As visitas foram guiadas pelos proprietários e por alunos da Escola Secundária local. Concretizando-se em c. 1500 visitas em 4 dias, assentou numa múltipla parceria: a Universidade; a Câmara Municipal de Ponte de Lima; a TURIHAB, a Escola, e os proprietários das Casas.





## World Monuments Fund

[HTTPS://WWW.WMF.ORG](https://www.wmf.org)

A World Monuments Fund (WMF) é uma organização internacional sem fins lucrativos, com seis décadas de experiência dedicada à salvaguarda do património cultural insubstituível, tendo desenvolvido mais de 700 projectos em 112 países. A sua missão é orientada para responder a desafios contemporâneos, como a adaptação às alterações climáticas, a promoção da inclusão social, o incentivo ao turismo sustentável e a recuperação do património após situações de crise.

Em Portugal, a WMF destaca-se por um extenso legado na preservação de monumentos emblemáticos, como a Torre de Belém e o Mosteiro dos Jerónimos, fruto de parcerias com mecenas nacionais e internacionais e com o Estado Português. O impacto positivo do seu trabalho em benefício da sociedade foi reconhecido em 2025 ao ser agraciada pelo Presidente da República com o título de Membro Honorário da Ordem do Infante D. Henrique.





**(CENTROS  
HISTÓRICOS)**



**PROGRAMA.**





## PROGRAMA. (CENTROS HISTÓRICOS)

### CERIMÓNIAS.

#### INAUGURAÇÃO OFICIAL

OFFICIAL OPENING

Quinta-feira, 4 de Dezembro\_\_\_ 11H00  
CENTRO CULTURAL OLGA CADAVAL

#### PRÉMIOS PATRIMÓNIO IBÉRICO CERIMÓNIA + JANTAR + HERITAGE PARTY

Sexta-feira, 5 de Dezembro\_\_\_ 19H30  
GRANDE AUDITÓRIO  
\_\_\_CENTRO CULTURAL OLGA CADAVAL  
+ CAFETARIA\_\_\_ BIBLIOTECA MUNICIPAL  
DE SINTRA

### INTERNATIONAL HERITAGE TALK.

#### CAMPOS PATRIMÓNIO – VOLUNTARIADO EM PATRIMÓNIO CULTURAL

Quinta-feira, 4 de Dezembro\_\_\_ 15H30  
PEQUENO AUDITÓRIO  
\_\_\_CENTRO CULTURAL OLGA CADAVAL

#### JANTAR COM KEY NOTE SPEAKER SOBRE GESTÃO DE CENTROS HISTÓRICOS COM CARLO FRANCINI, DIRECTOR DO CENTRO HISTÓRICO DE FLORENÇA

Quinta-feira, 4 de Dezembro\_\_\_ 20H30  
SALA DOS CISNES  
\_\_\_ PALÁCIO NACIONAL DE SINTRA

### MASTERCLASS.

#### COMUNICAÇÃO EM PATRIMÓNIO, COM JUSTIN ALBERT

Sexta-feira, 5 de Dezembro\_\_\_ 11H00  
SALA DE ENSAIOS  
\_\_\_CENTRO CULTURAL OLGA CADAVAL

### PODCAST. PATRIMONIO.PT

#### PERSPECTIVAS SOBRE CENTROS HISTÓRICOS

#### MECANISMOS FINANCEIROS ALTERNATIVOS

ALTERNATIVE FINANCIAL  
MECHANISMS  
Quinta-feira, 4 de Dezembro\_\_\_ 14H00-15H00  
PISO 0 DA MOSTRA EXPOSITIVA  
\_\_\_CENTRO CULTURAL OLGA CADAVAL

#### GESTÃO DE CENTROS HISTÓRICOS

MANAGEMENT OF  
HISTORICAL CENTRES I  
Sexta-feira, 5 de Dezembro\_\_\_ 10H00  
PEQUENO AUDITÓRIO  
\_\_\_CENTRO CULTURAL OLGA CADAVAL

#### GESTÃO DE CENTROS HISTÓRICOS II - O CASO DE SINTRA

MANAGEMENT OF HISTORICAL  
CENTRES II - THE CASE OF SINTRA  
Sexta-feira, 5 de Dezembro\_\_\_ 11H30  
PEQUENO AUDITÓRIO  
\_\_\_CENTRO CULTURAL OLGA CADAVAL

#### MODELOS DE GESTÃO PATRIMONIAL

HERITAGE MANAGEMENT  
MODELS  
Sexta-feira, 5 de Dezembro\_\_\_ 15H00  
PEQUENO AUDITÓRIO  
\_\_\_CENTRO CULTURAL OLGA CADAVAL

#### BOAS PRÁTICAS BEST PRACTICES

Sexta-feira, 5 de Dezembro\_\_\_ 16H30  
PEQUENO AUDITÓRIO  
\_\_\_CENTRO CULTURAL OLGA CADAVAL

# FINALISTAS PRÉMIOS PATRIMÓNIO IBÉRICO.

## PITCH PÚBLICO.

Quinta-feira, 4 de Dezembro\_\_\_  
09h00-10h45. 14H30-16H00. 16H30-18H00  
**GRANDE AUDITÓRIO\_\_\_**  
**CENTRO CULTURAL OLGA CADAVAL**

### 09H00. MELHOR PROJECTO DE COMUNICAÇÃO

**Restauración Abierta de Punta Begoña.**  
**Patrimonio que conecta a la Sociedad.**  
FUNDACIÓN PUNTA BEGOÑA  
FUNDAZIOA

**Mercearia Ideal – A loja do Museu**  
MUSEU MARÍTIMO DE SESIMBRA

**Museu do Conflito**  
TRIBUNAL DA RELAÇÃO DO PORTO

### 09H45. MELHOR PROJECTO DE MEDIAÇÃO

**Conímbriga em Quadrículas**  
MUSEU NACIONAL DE CONÍMBRIGA

**Personagens com História**  
PARQUES DE SINTRA - MONTE DA LUA

**Um Dia na Pré-História**  
MUSEU DE PORTIMÃO

**Agua, Arte Y Vida: Canal de Castilla.**  
**Antonio López y el Canal de Castilla**  
ASOCIACIÓN ESPAÑA CREATIVA

### 14H30. MELHOR PROJECTO DE TOURING

**Rotas dos Azulejos**  
IP PATRIMÓNIO

**Filme Documental**  
**– O Passado, Presente no Futuro**  
CÂMARA MUNICIPAL DE VILA  
FRANCA DE XIRA

**VPLAY**  
NAPPERON

### 15H15. MELHOR PROJECTO DE ACESSIBILIDADE

**Acessibilidade na Rede de Museus**  
**Municipais de Setúbal**  
CÂMARA MUNICIPAL DE SETÚBAL

**Disciplina OFCT- O Nosso Património**  
**CÔA PARQUE – FUNDAÇÃO PARA A**  
**SALVAGUARDA E VALORIZAÇÃO DO**  
**VALE DO CÔA**

**Requalificação integral do edifício**  
**do MUDE: um legado para todas as**  
**gerações e para o futuro**  
MUDE - MUSEU DO DESIGN

### 16H30. MELHOR PROJECTO DE PARCERIA

**Exposição temporária “Balsa, Cidade**  
**Romana” - Modelo Inovador de**  
**Parcerias Patrimoniais**  
MUSEU MUNICIPAL DE TAVIRA

**Centro Cultural Costeiro | Sesimbra**  
MUSEU MARÍTIMO DE SESIMBRA

**Vínculos com (a) História: à descoberta**  
**das casas históricas da Ribeira Lima**  
IHC - NOVA.FCSH



**Parcerias que fazem História: Conhecer**  
**e Valorizar os Banhos Islâmicos e a**  
**Casa Senhorial dos Barreto. Do Lugar**  
**ao Museu**  
MUSEU MUNICIPAL DE LOULÉ

**Reabilitação e Restauro da Igreja da**  
**Misericórdia de Salvaterra de Magos**  
FUNDO RAINHA D. LEONOR

## INNOVATION POINT.

Quinta-feira, 4 de Dezembro\_\_\_ 15H00-18H30

### **PISO 1 DA MOSTRA EXPOSITIVA\_\_\_ CENTRO CULTURAL OLGA CADAVAL**

**15H00.**  
**Madeira Histórica em contexto de Alterações Climáticas: Resiliência e Inovação no Palácio Nacional de Sintra**  
NCREP | BRUNO QUELHAS

**15H30.**  
**Soluções de acessibilidade**  
REALIZASOM | ANDRÉ COELHO

**16H00.**  
**Guias e Mapas**  
ALFA LUPO | MAR FUENTES LANNING

**16H30.**  
**El centre històric del pla de la ciutat de Barcelona**  
CHROMA RESTAURACIÓ DEL PATRIMONI | CRISTINA THIÓ

**17H00.**  
**Creativa Rural**  
ESPAÑA CREATIVA

**17H30.**  
**Descobrimo património através investigação científica**  
VÍNCULOS COM (A) HISTÓRIA: À DESCOBERTA DAS CASAS HISTÓRICAS DA RIBEIRA LIMA | MARIA LURDES ROSA E RITA SAMPAIO DA NÓVOA

**18H00.**  
**Comunicar Arqueologia**  
COMUNICAR ARQUEOLOGIA | SARA CURA

Sexta-feira, 5 de Dezembro\_\_\_ 10H00-12H30  
**PISO 1 DA MOSTRA EXPOSITIVA\_\_\_  
CENTRO CULTURAL OLGA CADAVAL**

**10H00.**  
**Impressão 3D na acessibilidade**  
BLUE LINE | PAULO GOMES

**10H30.**  
**Divulgar Património com Ilustração e Infografia**  
ANYFORMS DESIGN | LUÍS MIGUEL TAKLIM

**11H00.**  
**Luz**  
IGUZZINI | PEDRO GAMA

**11H30.**  
**Digital Twins - O património no coração da experiência digital**  
3DECIDE - MAKING BUSINESS VISUALLY | CARLOS REBELO

**12H00**  
**MUDE - Museu do Design: Um Património valorizado pela Museologia e o Design**  
MUDE - MUSEU DO DESIGN | BÁRBARA COUTINHO E INÊS CORREIA

Sexta-feira, 5 de Dezembro\_\_\_ 14H00-16H00  
**PISO 0 DA MOSTRA EXPOSITIVA\_\_\_  
CENTRO CULTURAL OLGA CADAVAL**

**14H00.**  
**Os Centros Históricos dos Lugares Património da Humanidade do Centro de Portugal**  
TURISMO DO CENTRO | SÓNIA OLIVEIRA

**14H30.**  
**Rota do Românico: uma experiência fundada na História**  
ROTA DO ROMÂNICO | TURISMO DO PORTO E NORTE DE PORTUGAL | ROSÁRIO MACHADO

**15H00.**  
**HEDGE - HErança e DiGitalização para o Enriquecimento cultural**  
DEPARTAMENTO DE CONSERVAÇÃO E RESTAURO NOVA FCT | MÁRCIA VILARIGUES

**15h30.**  
**O Instituto Politécnico de Tomar e a preservação do património cultural: Conservação e restauro, formação e divulgação/**  
**KreativEU: Uma aliança europeia em torno da inovação no Património Cultural**  
POLITECNICO DE TOMAR

Sexta-feira, 5 de Dezembro\_\_\_ 16H30-18H30  
**PISO 1 DA MOSTRA EXPOSITIVA\_\_\_  
CENTRO CULTURAL OLGA CADAVAL**

**16H30.**  
**Projecto “Mulheres na Resistência à Ditadura em Setúbal”**  
CÂMARA MUNICIPAL DE SETÚBAL | DIOGO FERREIRA

**17H00.**  
**Acessibilidade na Rede de Museus Municipais de Setúbal**  
REDE DE MUSEUS MUNICIPAIS DE SETÚBAL | MICHELLE TEIXEIRA SANTOS

**17H30.**  
**CôaCulto - Cultura em Movimento**  
VILA NOVA DE FOZ CÔA | ANA FILIPE

**18H00.**  
**Barco Varino Liberdade – Preservação da Memória e Valorização de um Rio/ Vila Franca de Xira – O Passado como ponte para o Futuro**  
MUNICÍPIO DE VILA FRANCA DE XIRA | RICARDO PEDRO E IVO SOUSA

## EDUCAÇÃO PATRIMONIAL.

### **“APROXIMA-TE!”: AS ESCOLAS VÃO AO PATRIMÓNIO**

Quinta e Sexta-feira, 4 e 5 de Dezembro  
CENTRO CUTURAL OLGA CADAVAL  
+ SALA DA CLARABÓIA DO MU.SA

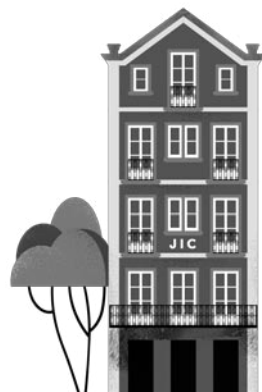




04. 05.  
DEZEMBRO  
2025.

**AR-  
PA** PATRIMÓNIO  
cultural  
BIENAL IBÉRICA

**SINTRA**  
CENTRO CULTURAL OLGA CADAVAL  
MUSA - MUSEU DAS ARTES DE SINTRA  
(CENTROS  
HISTÓRICOS)





ORGANIZAÇÃO



PROMOTOR EDIÇÃO 2025



CO-PROMOTOR



PARCEIRO INSTITUCIONAL



PARCEIRO PREMIUM



ALTO PATROCÍNIO



MEDIA PARTNER

